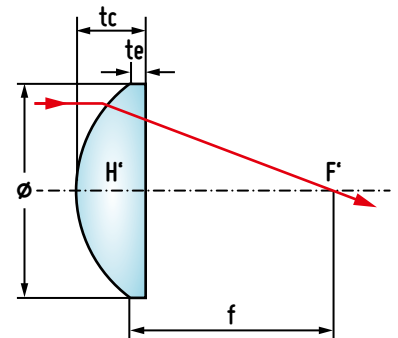


# Plankonvexlinsen

## Plano-convex lenses

Linsen, gepresst  
Moulded lenses



### Plankonvexlinsen

Radienseite und Rand gepresst  
Planseite geschliffen  
und poliert

### Plano-convex lenses

Radius side and edge moulded  
Flat side ground and polished

Alle Angaben in mm / All specifications in mm

Ø	f	R1	-s'R1	s'R2	Md	Struktur	Bestell-Nr.
Ø	efl	R1	-s'R1	s'R2	c.t.	Texture	Item no.
3,6	5,4	2,82	5,4	4,22	1,8	blank	P.2124.0361Li
4,88	5,4	2,82	5,4	4,22	1,8	blank	P.2124.0481Li
5	10	5,23	10	8,29	2,6	blank	P.3037.0501Li
5,4	5,2	2,7	5,2	3,36	2,8	blank	P.2923.0542
6,5	6,7	3,5	6,7	4,47	3,4	blank	P.2817.0651Li
6,5	9,6	5,02	9,6	8,16	2,2	blank	P.2818.0651Li
7,5	8,8	4,6	8,8	6,9	2,9	blank	P.0049.0751Li
7,5	10	5,23	10	8,29	2,6	blank	P.3022.0751Li
7,5	13,2	6,9	13,2	11,76	2,2	blank	P.2840.0751Li
7,55	16,37	8,55	16,37	14,46	2,9	blank	P.3017.0751
7,65	13,2	6,9	13,2	11,8	2,2	blank	P.3109.07651Li
7,8	12,4	6,5	12,4	11,22	1,8	blank	P.2848.0781Li
8,2	9,6	5,02	9,6	7,96	2,5	blank	P.2795.0821Li
8,2	10,5	5,49	10,5	8,86	2,5	blank	P.0129.0821Li
9	13	6,79	13	11,62	2,7	blank	P.2794.0901Li
10	13,4	7,01	13,4	11,43	3	blank	P.2822.1001Li
11,4	30	15,69	30	28,03	3	blank	P.7082.1141Li
12	14,9	7,79	14,9	12,57	3,55	blank	P.2813.1201Li
13	15,9	8,32	15,9	12,51	4,7	blank	P.2839.1301Li
14	15,4	8,05	15,4	10,1	8,1	blank	P.2850.1401Li
15,47	18,2	9,52	18,2	14,26	6	blank	P.0319.1541Li
15,97	30	15,7	30	27,05	4,5	blank	P.2829.1591Li
17,78	32	16,64	32	29,5	3,8	blank	P.2070.1771Li
20	30	15,69	30	27	4,5	blank	P.2829.2001Li
20	84,1	43,98	84,1	81,34	4,2	blank	P.2867.2001Li
25	63,1	33	63,1	60,01	4,7	blank	P.2889.2501
28	42	22	42	37,27	7,2	blank	P.1659.2801Li



## Plankonvexlinsen

Radienseite und Rand gepresst

Planseite geschliffen  
und poliert

### *Plano-convex lenses*

*Radius side and edge moulded*

*Flat side ground and polished*

Alle Angaben in mm / All specifications in mm

$\emptyset$ $\emptyset$	f efl	R1 R1	-s'R1 -s'R1	s'R2 s'R2	Md c.t.	Struktur Texture	Bestell-Nr. Item no.
30	38,2	20	38,2	32,49	8,7	blank	P.2868.3002Li
30	43,8	22,91	43,8	39,1	7,2	blank	P.2858.3001Li
30	50,7	26,5	50,7	46,96	5,7	blank	P.2838.3004Li
32	68	35,56	68	64,51	5,3	blank	P.3067.3201Li
40	53,5	27,88	53,5	46,5	10,6	blank	P.2996.4001Li
51,9 / 49,8	76,5	40	76,5	68,6	11,7	fein / smooth	P.5019.5191Li
51,9 / 49,8	76,5	40	76,5	68,6	11,7	mittel / medium	P.5419.5191Li
51,9 / 49,8	76,5	40	76,5	68,6	11,7	grob / rough	P.4859.5191Li
50	76,5	40	76,5	68,6	10	blank	P.1449.5001Li

